

A photograph of a window view of Berlin. In the foreground, a breakfast table is set on a windowsill with a glass vase of white flowers, a silver pitcher, a loaf of bread, an apple, a green apple, a knife, a red and white checkered cloth, and two white mugs. In the background, the Berlin skyline is visible, featuring the large green dome of the Berlin Cathedral (Berliner Dom) and another smaller dome. The sky is blue with light clouds.

„Und zu Ihren Füßen - Berlin“

Houses & Homes
IMMOBILIEN



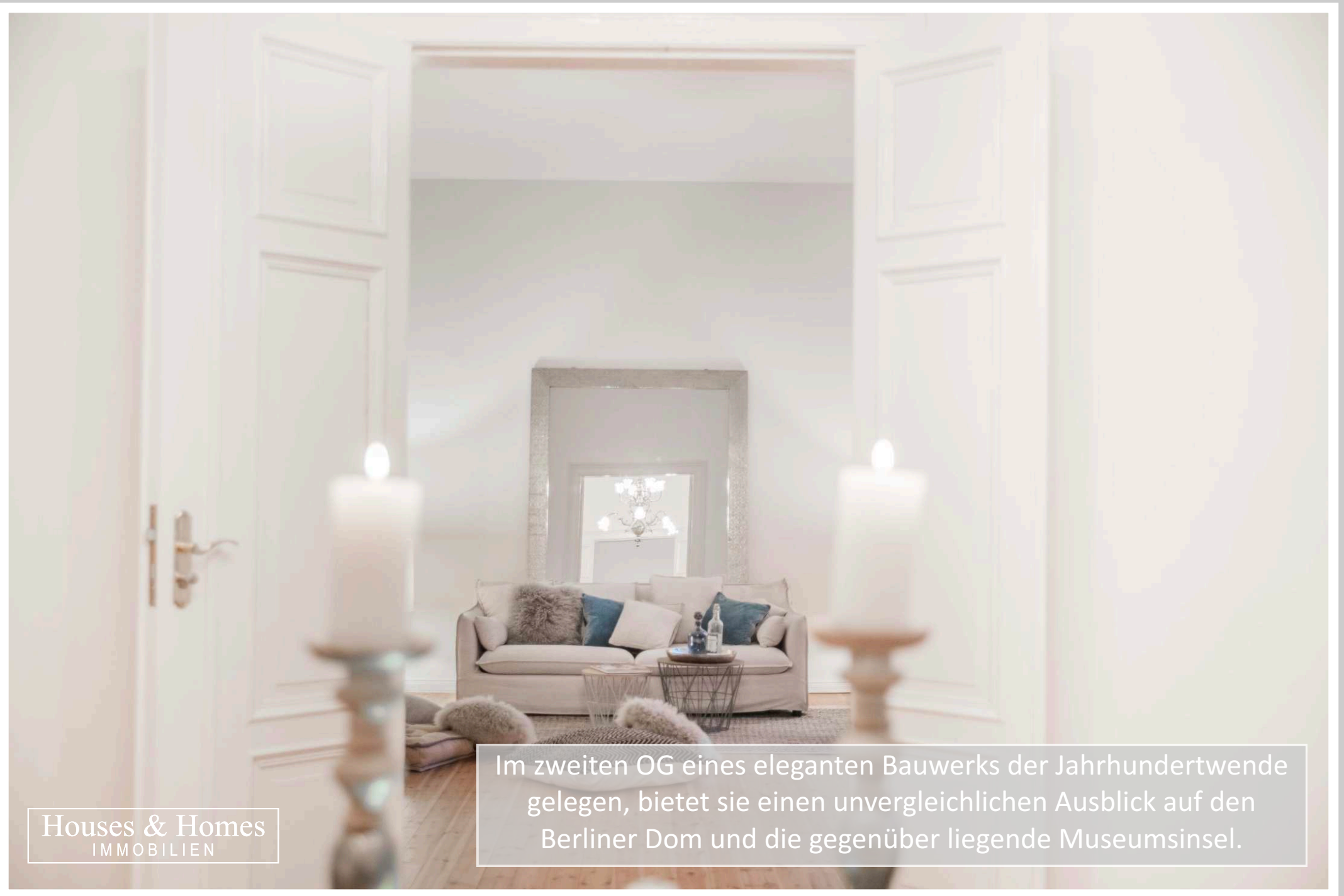
Wunderschöne Altbauwohnung
mit einmaliger Aussicht.

Houses & Homes
IMMOBILIEN



Houses & Homes
IMMOBILIEN

Die ca. 186 m² große Wohnung besticht durch ihre herausragende Lage.



Houses & Homes
IMMOBILIEN

Im zweiten OG eines eleganten Bauwerks der Jahrhundertwende gelegen, bietet sie einen unvergleichlichen Ausblick auf den Berliner Dom und die gegenüber liegende Museumsinsel.



Die Wohnung verfügt über 4 großzügige Zimmer mit herrschaftlichen Flügeltüren und großen Fensterfronten,



Houses & Homes
IMMOBILIEN

eine gemütliche und helle Wohnküche,



Houses & Homes
IMMOBILIEN

einen warmtonigen Dielenboden in
sämtlichen Wohnräumen,



Houses & Homes
IMMOBILIEN



Houses & Homes
IMMOBILIEN

2 große Badezimmer, 1 Gäste WC



Houses & Homes
IMMOBILIEN

und eine Sauna mit Blick auf die Alte Nationalgalerie.



Baujahr: 1900 - saniert in 1997
ca. 12m² Keller

Houses & Homes
IMMOBILIEN



Houses & Homes
IMMOBILIEN

Kaufpreis: € 1 380 000,-
Tiefgaragenstellplatz : € 50 000,-

Houses & Homes

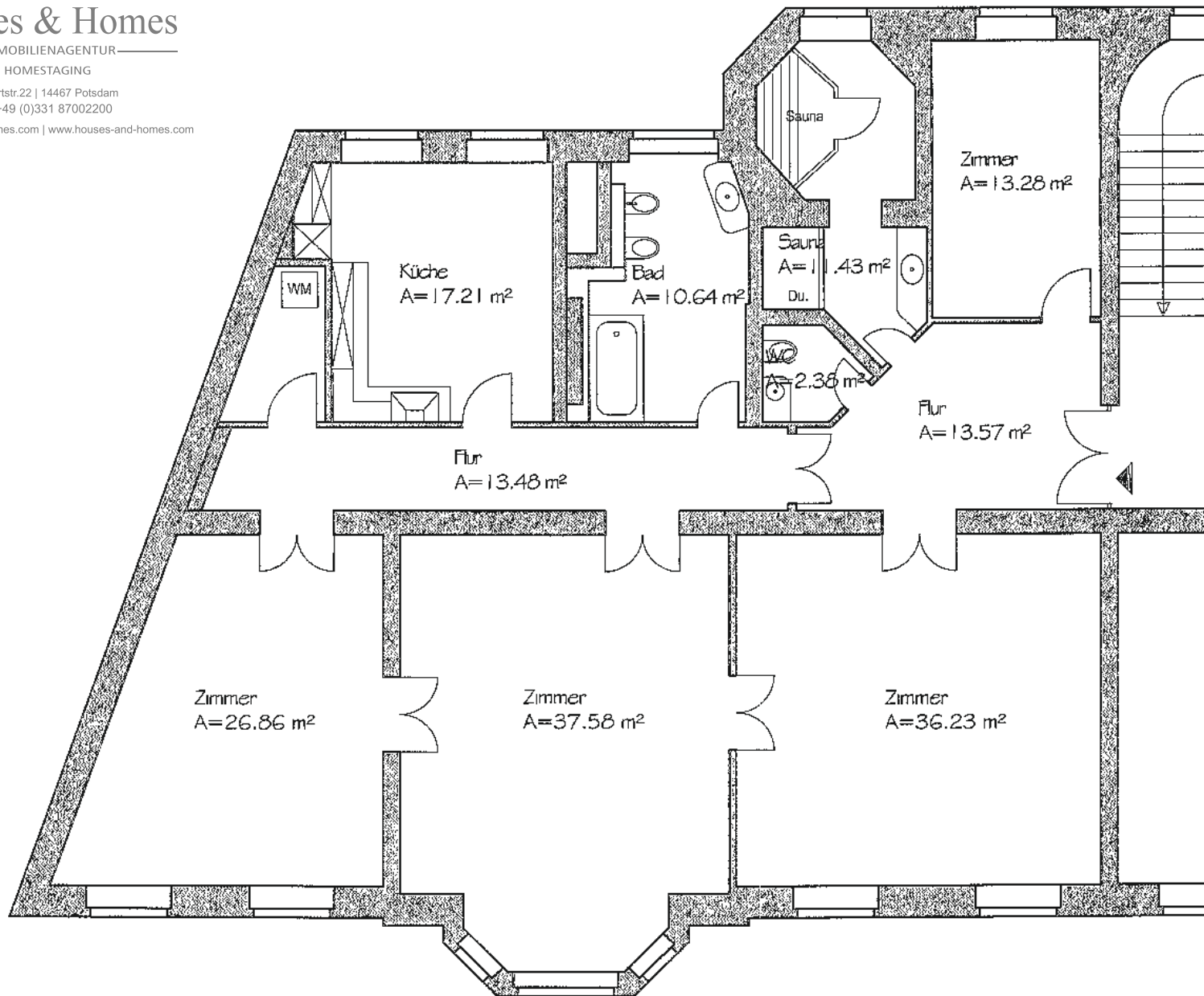
IMMOBILIENAGENTUR

HOMESTAGING

Benkertstr.22 | 14467 Potsdam

Tel. +49 (0)331 87002200

info@houses-and-homes.com | www.houses-and-homes.com





Die Lage:

Entlang der Spree, vis-à-vis der Museumsinsel entstand an der Stelle des 1959 abgerissenen Rokoko-Schlusses „Monbijou“ der Monbijoupark.

Inmitten des beliebten Ausgeh- und Flanierviertels um den Hackeschen Markt zwischen Friedrichsbrücke, Spree, Oranienburger Straße und Monbijouplatz gelegen, sind von hier aus alle bedeutenden Sehenswürdigkeiten und wichtigen Adressen zu Fuß erreichbar: die Museumsinsel, der Berliner Dom, die Humboldt Universität, die Staatsoper, das Deutsche Historische Museum, das wiederaufgebaute Stadtschloss, der Boulevard Unter den Linden, die Friedrichstraße mit ihren eleganten Einkaufsmöglichkeiten, das Brandenburger Tor und das Regierungsviertel.

Die Verkehrsanbindung ist ideal. Sämtliche Anschlüsse an S- und Fernbahnhöfe, Flughäfen und Autobahnen sind innerhalb von 15 Minuten erreichbar.

Houses & Homes

IMMOBILIENAGENTUR

HOMESTAGING

Benkertstr.22 | 14467 Potsdam

Tel. +49 (0)331 87002200

info@houses-and-homes.com | www.houses-and-homes.com