

# Grandioser Weitblick - Schöne, helle Wohnung in historischem Ensemble am Fuße des Pfingstberges



14469 Potsdam

Zimmer: 3,00  
Wohnfläche ca.: 82,00 m<sup>2</sup>  
Kaufpreis: 385.000,00 EUR

Scout-ID: 113225387

Houses & Homes  
IMMOBILIEN

#### Ihr Ansprechpartner:

Houses & Homes - H & H Immobilien GmbH  
Houses & Homes

E-Mail: [info@houses-and-homes.com](mailto:info@houses-and-homes.com)

Tel: +49 331 87002200

Web: <http://www.Houses-and-Homes.com>

Wohnungstyp:	Dachgeschoss
Etage:	2
Etagenanzahl:	2
Schlafzimmer:	1
Badezimmer:	1
Gäste-WC:	Ja
Keller:	Ja
Balkon/Terrasse:	Ja
Einbauküche:	Ja
Denkmalschutzobjekt:	Ja
Objektzustand:	Gepflegt
Qualität der Ausstattung:	Gehoben
Wesentliche Energieträger:	Fernwärme
Bezugsfrei ab:	nach Absprache
Garage/Stellplatz:	Außenstellplatz
Anzahl Garage/Stellplatz:	1

Vermietet: Ja

# Grandioser Weitblick - Schöne, helle Wohnung in historischem Ensemble am Fuße des Pflingstberges



14469 Potsdam

Zimmer: 3,00  
Wohnfläche ca.: 82,00 m<sup>2</sup>  
Kaufpreis: 385.000,00 EUR

## Objektbeschreibung:

Mit viel Feingefühl für den Erhalt wertvoller Bausubstanz wurden die prächtigen Gebäude der "Les Etables Royales" saniert und detailgetreu restauriert. Heute steht das denkmalgeschützte Ensemble des "Kaiserlichen Stallgevierts", welches im Volksmund auch "Rote Kaserne" genannt wird, mit seinen eleganten symmetrischen Proportionen und der geschmackvollen Raumaufteilung für ein zeitgemäßes Wohnen im historischen Ambiente.

## Ausstattung:

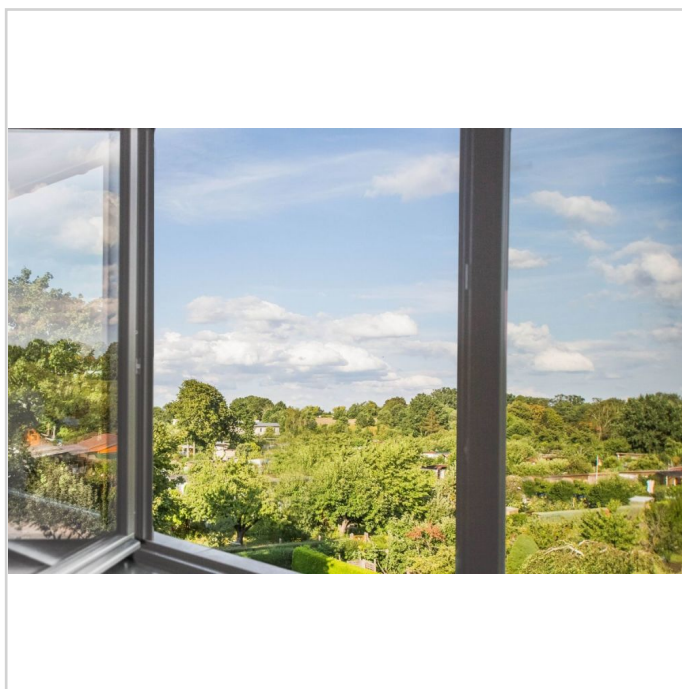
Diese schöne Wohnung besticht durch ihren grandiosen Weitblick ins Grüne. Aufgrund der allseits großzügigen Fensterflächen sind neben dem offenen Wohn- und Essbereich auch die zwei weiteren schön geschnittenen Räume lichtdurchflutet und hell. Direkten Zugang zur eigenen Terrasse erhält man vom Wohnzimmer als auch vom Schlafzimmer aus. Die Wohnung verfügt über hochwertige Ausstattungsdetails, Echtholzböden sowie eine moderne Sanitär- und Heizungstechnik.

## Lage:

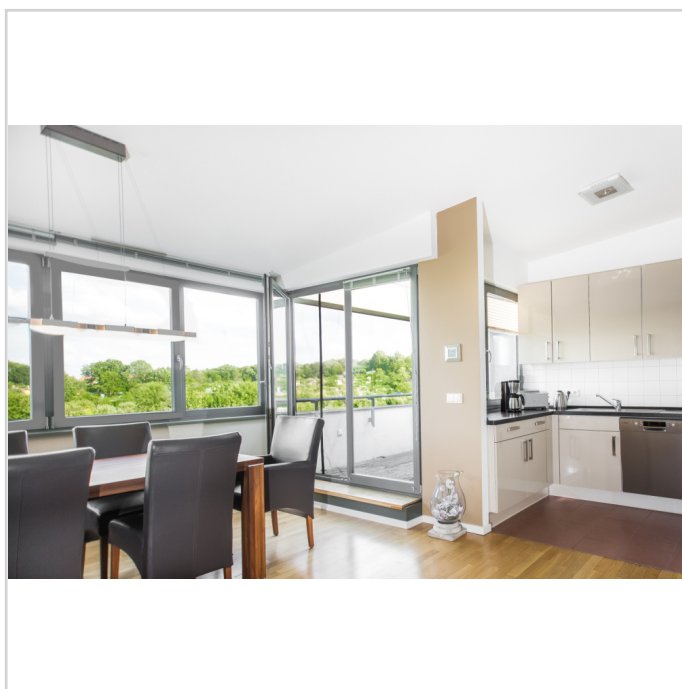
Am Fuße des Pflingstberges, in der Nauener Vorstadt gelegen, befindet sich dieses schöne historische Ensemble nur wenige Gehminuten vom Jungfernsee, dem Neuen Garten, dem Cecilienhof und dem Buga-Park entfernt. Mitten im Grünen und doch nahe der Potsdamer Innenstadt, verfügt es über eine erstklassige Infrastruktur. Fußläufig erreichbar sind neben der Straßenbahn- und Bushaltestelle auch sämtliche Einkaufsmöglichkeiten des täglichen Bedarfs: Supermärkte, Bioläden, Drogeriemarkt und ein guter Bäcker befinden sich direkt um die Ecke.

## Sonstiges:

Zu der Wohnung gehört ein Keller sowie ein PKW-Stellplatz



Titelfoto



0-3

# Grandioser Weitblick - Schöne, helle Wohnung in historischem Ensemble am Fuße des Pfingstberges

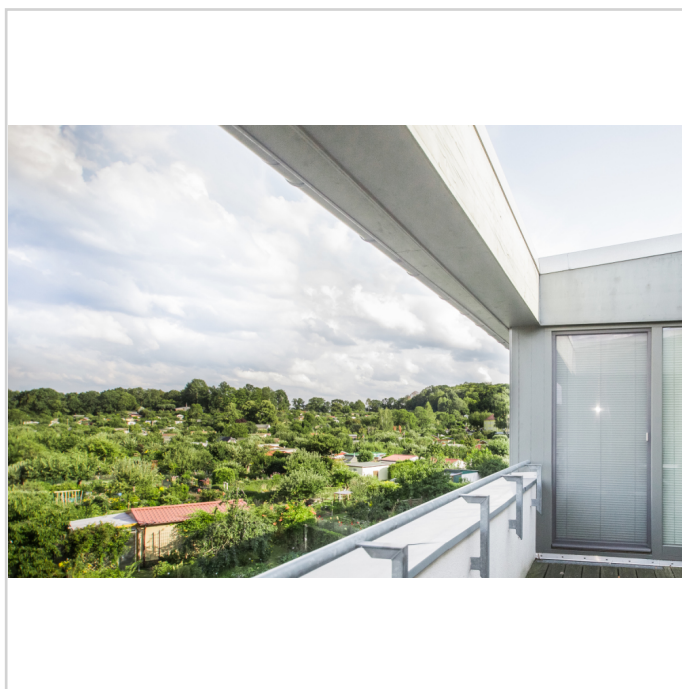


14469 Potsdam

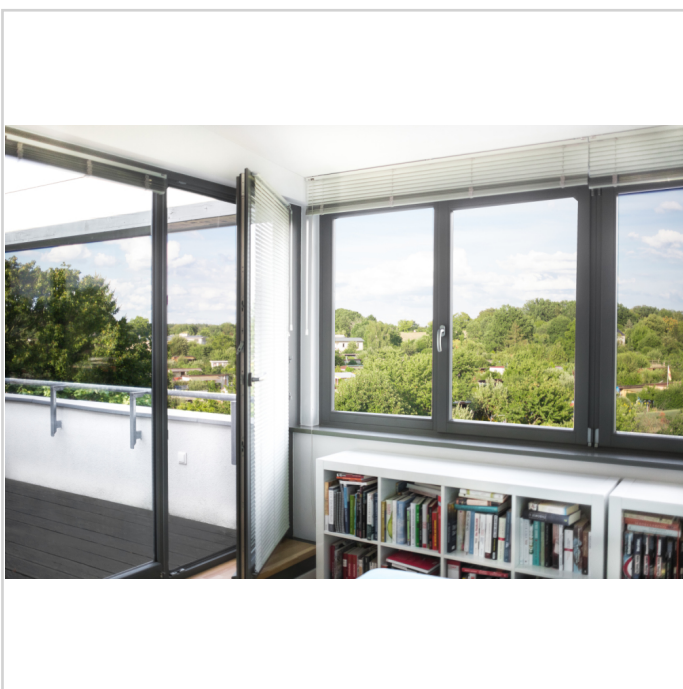
Zimmer: 3,00  
Wohnfläche ca.: 82,00 m<sup>2</sup>  
Kaufpreis: 385.000,00 EUR



0-2



0-4-2



0-8



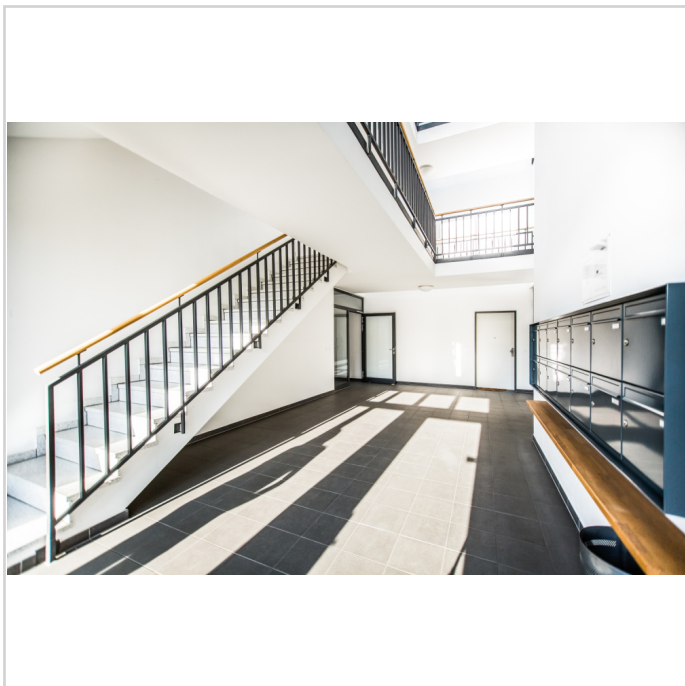
0-7

# Grandioser Weitblick - Schöne, helle Wohnung in historischem Ensemble am Fuße des Pfingstberges

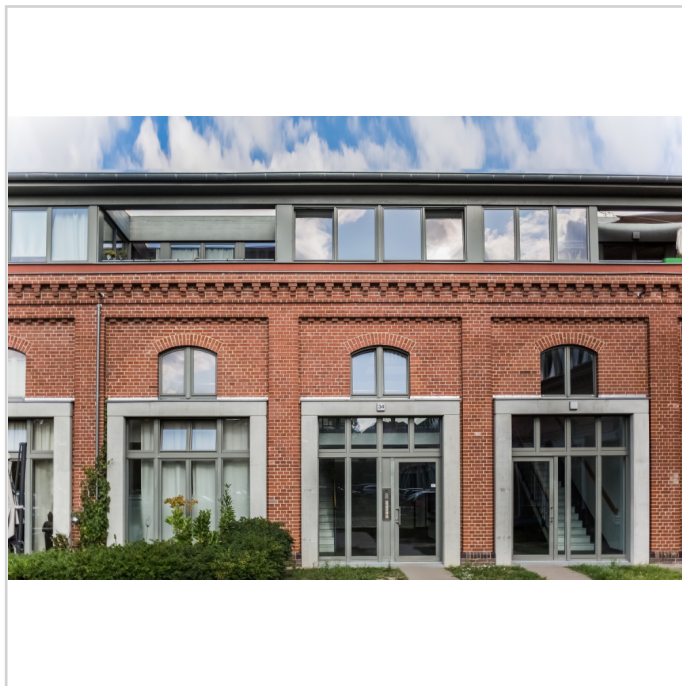


14469 Potsdam

Zimmer: 3,00  
Wohnfläche ca.: 82,00 m<sup>2</sup>  
Kaufpreis: 385.000,00 EUR



0-9 (1)



0-1

# Grandioser Weitblick - Schöne, helle Wohnung in historischem Ensemble am Fuße des Pflingstberges



14469 Potsdam

Zimmer: 3,00  
Wohnfläche ca.: 82,00 m<sup>2</sup>  
Kaufpreis: 385.000,00 EUR

