



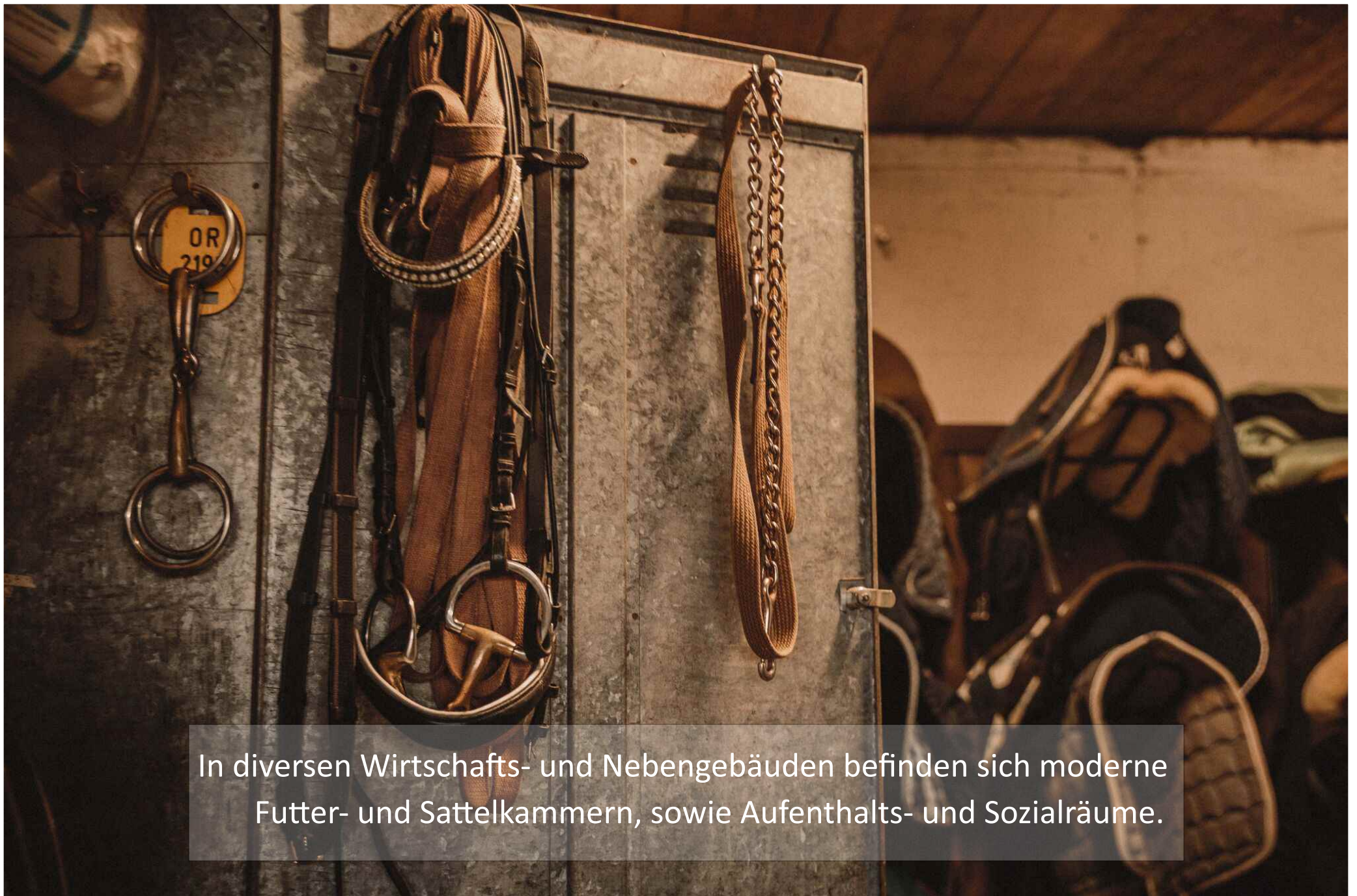
Houses & Homes

„Großer Reiterhof mit ca. 100 ha Land –
das Glück dieser Erde
30 Minuten vom Zentrum Berlins “





Der große, sehr gut etablierte Reiterhof verfügt über modernste technische Ausstattung. Die Reithalle von 20x50 m ist mit hochwertigem Reitboden und einer Bewässerungsanlage versehen.



In diversen Wirtschafts- und Nebengebäuden befinden sich moderne Futter- und Sattelkammern, sowie Aufenthalts- und Sozialräume.



Insgesamt besteht die Möglichkeit der hervorragenden Unterbringung von ca. 100 Pferden.



Davon 70 in Boxen verschiedener Größen.



und weitere 30 in Offenstallhaltung.



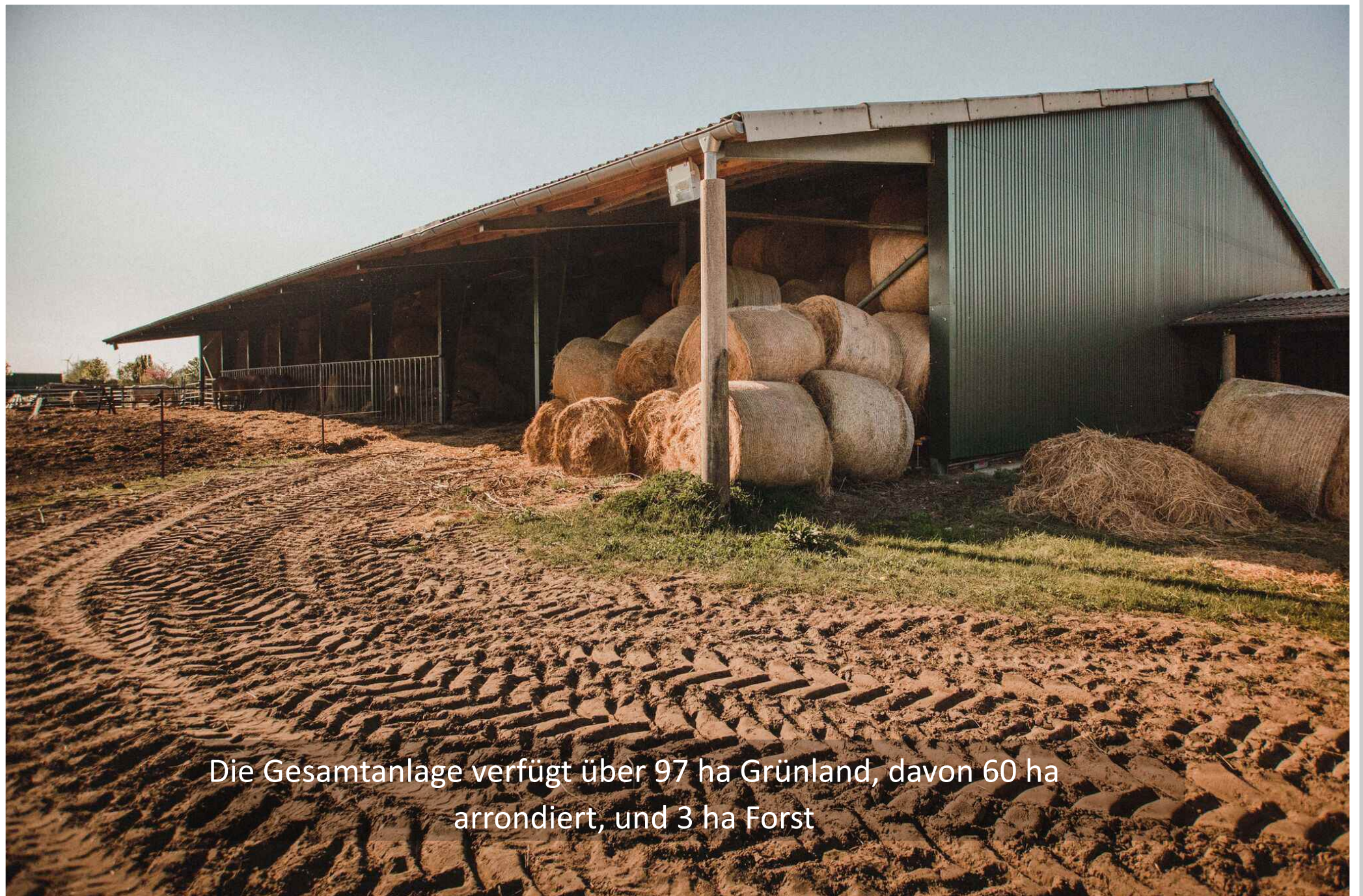
Auf der weitläufigen Anlage befinden sich überdachte Anbinde- und Waschplätze, Longierzirkel, eine Schmiede- und eine moderne Dungplatte.



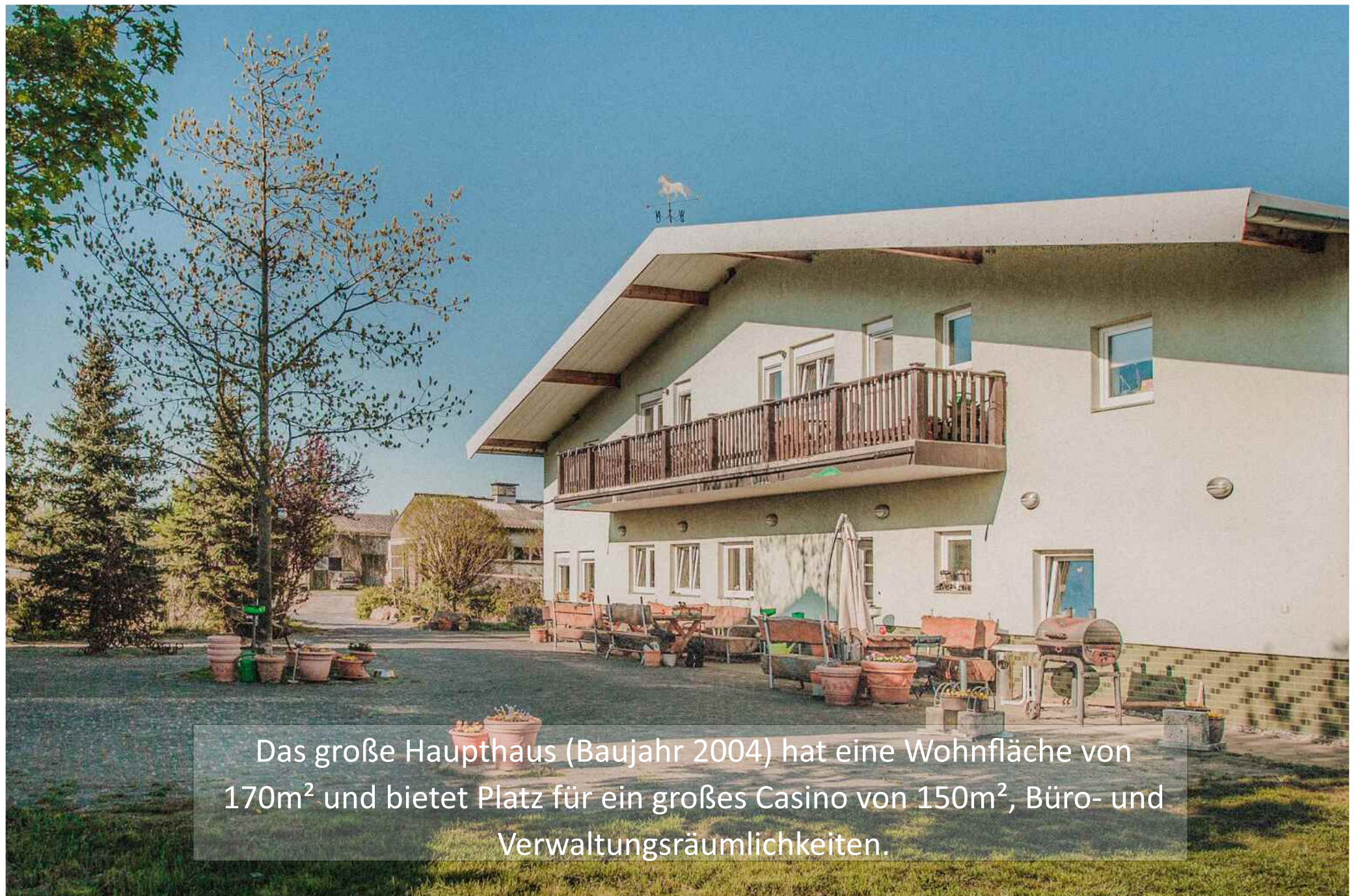
Der sehr gepflegte Dressurplatz hat eine Größe von 20x60m.



Der schön gelegene Spring- und Fahrplatz umfasst 60x100m.



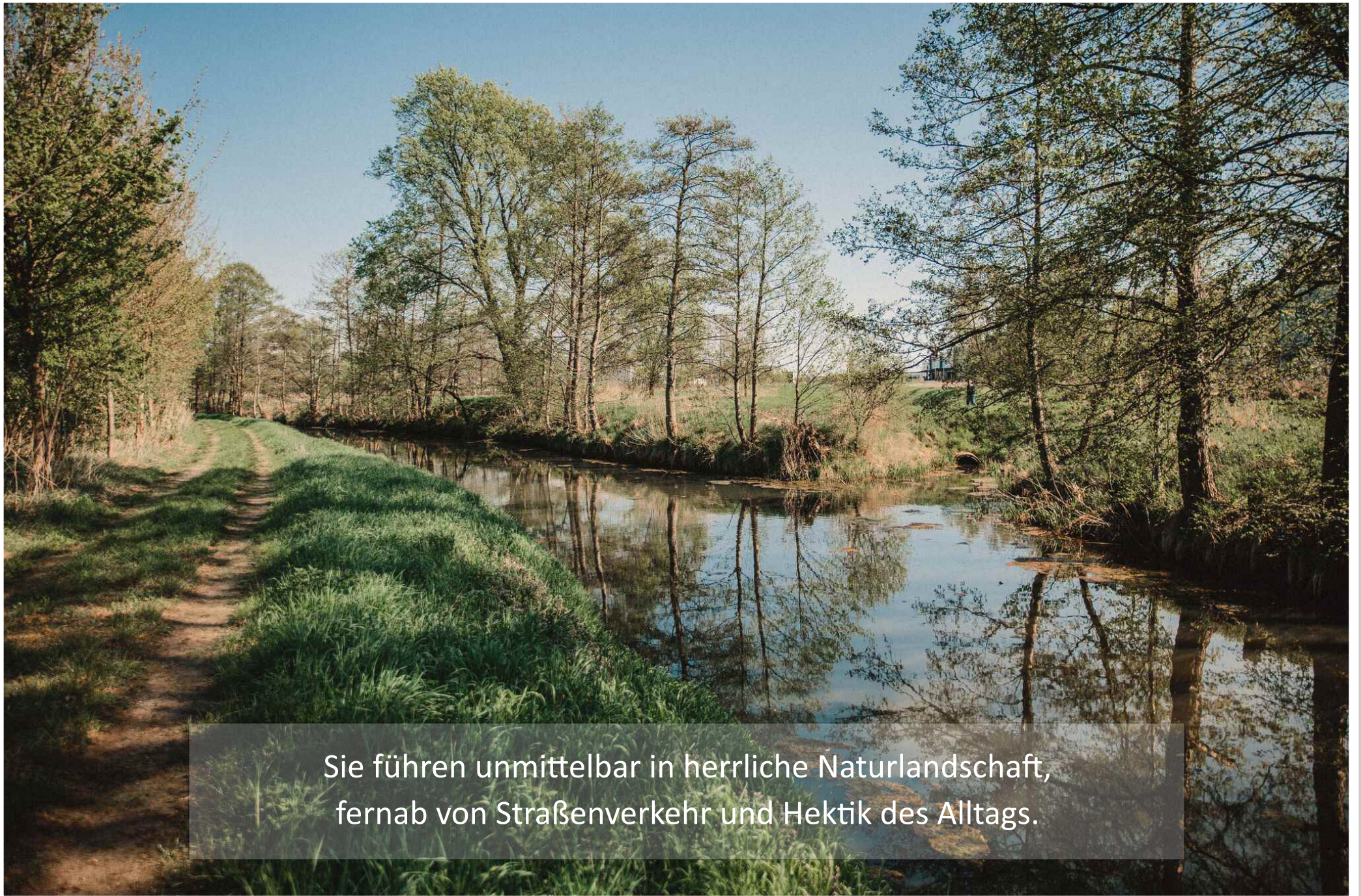
Die Gesamtanlage verfügt über 97 ha Grünland, davon 60 ha arrondiert, und 3 ha Forst



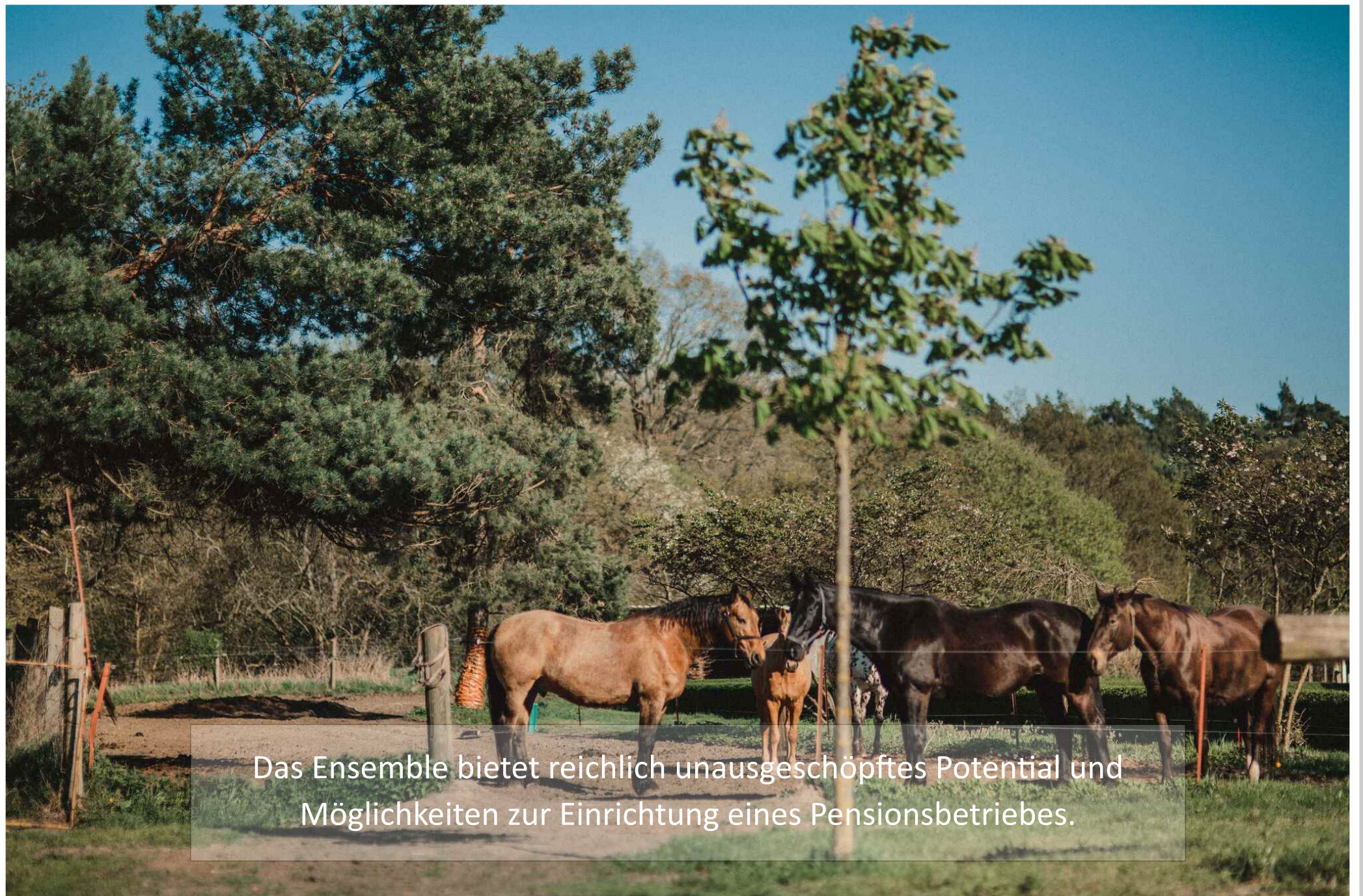
Das große Haupthaus (Baujahr 2004) hat eine Wohnfläche von 170m² und bietet Platz für ein großes Casino von 150m², Büro- und Verwaltungsräumlichkeiten.



Direkt auf dem eignen Land erschließen sich nahezu ideale Reit- und Fahrwege.



Sie führen unmittelbar in herrliche Naturlandschaft,
fernab von Straßenverkehr und Hektik des Alltags.



Das Ensemble bietet reichlich unausgeschöpftes Potential und Möglichkeiten zur Einrichtung eines Pensionsbetriebes.



Die Energieversorgung erfolgt über Erdwärme sowie eigene Holzbestände aus Windbruch. Die Wasserversorgung wird über Stadt- und Brunnenwasser gewährleistet.



Houses & Homes

- Wohnfläche Haupthaus: 170m²
 - Casino 150m²
 - Land ca. 100ha
 - Moderne Schmiede- und Dungplatte
 - Diverse Scheunen und Nebengebäude
 - Futter- und Sattelkammern
 - Anbinde- und Waschplätze
 - Einstellplätze für ca. 100 Pferde
 - Reithalle: 20x50m
 - Spring- und Fahrplatz: 60x100m
 - Dressurplatz: 20x60m
 - Kutschenstall
 - Longierzirkel
- Kaufpreis: 2 685 000 Euro

Provision:

Es gilt ein vom Käufer an uns zu entrichtendes Vermittlungs- bzw. Nachweishonorar (Maklercourtage) bei Abschluss des Kaufvertrages in Höhe von 5,95 % (inklusive gesetzlicher Mehrwertsteuer) auf den tatsächlichen Kaufpreis als vereinbart. Unsere Angebote sind nur für den Empfänger selbst bestimmt. Bei einer Weitergabe an Dritte haftet der Angebotsempfänger für unsere Courtage. Die Inhalte unserer Angebote beruhen auf Mitteilungen des Verkäufers bzw. anderer Stellen und nicht auf eigenen Ermittlungen.



Houses & Homes

Benkertstr.22 | 14467 Potsdam

Tel. +49 (0)331 87002200

Alexandra Tietsch - 0173 20 888 05

Sandrina Rotermund - 0172 316 0300

info@houses-and-homes.com | www.houses-and-homes.com



Die Lage:

Die dynamisch sich entwickelnde Gemeinde Brieselang kann mit ihrer idyllischen Lage im östlichen Havelland nahe dem romantischen und für seine hervorragende Wasserqualität berühmten Nymphensee einerseits, sowie ihre erstklassige Anbindung an Berlin und Potsdam gleichermaßen überzeugen. Die Wälder und Wiesen in der Umgebung der Gemeinde laden zu ausgedehnten Ausritten, Spaziergängen und Radwanderungen ein. Durch die Lage am Havelkanal ist der Ort auch für Wassersportler sehr interessant. Von Brieselang aus kann man mit dem Boot in Richtung Norden nach Berlin oder über Oranienburg zur Mecklenburgischen Seenplatte fahren. In Richtung Süden führt der Wasserweg zur Unteren Havel, nach Berlin-Wannsee, Potsdam oder Brandenburg an der Havel.

Ungeachtet der ländlich romantischen Lage verfügt die aufstrebende Gemeinde Brieselang mit ihren drei erfolgreich etablierten Gewerbegebieten von überregionaler Bedeutung über Schulen, Kindertageseinrichtungen, Sportstätten, Geschäfte des täglichen Bedarfs, ein breit gefächertes gastronomisches sowie ein beachtliches Kulturangebot.

A scenic view of a lake with reeds and a swan. The water is blue, and the reeds are tall and thin. A white swan is swimming in the water. The background shows a line of trees under a clear blue sky.

Mit dem Auto:

Über den westlichen Berliner Ring A 10 erreichen Sie Brieselang direkt über die eigene Autobahnausfahrt Brieselang. Von Berlin aus gibt es zwei weitere gute Möglichkeiten, die Bundesstraße 5 bis Abzweig Zeestow und die Straße von Spandau über Falkensee.

Mit der Bahn:

Haltepunkt Bahnhof Brieselang. Die Regionalbahn RB10 verkehrt im Halbstundentakt zwischen Nauen und Berlin. Sie erreichen Brieselang von Berlin-Hauptbahnhof in gut 30 Minuten, von Berlin-Spandau in 15 Minuten.