

# Wunderschönes Apartment in elegantem Ensemble an der Spree

Houses & Homes  
— IMMOBILIEN —

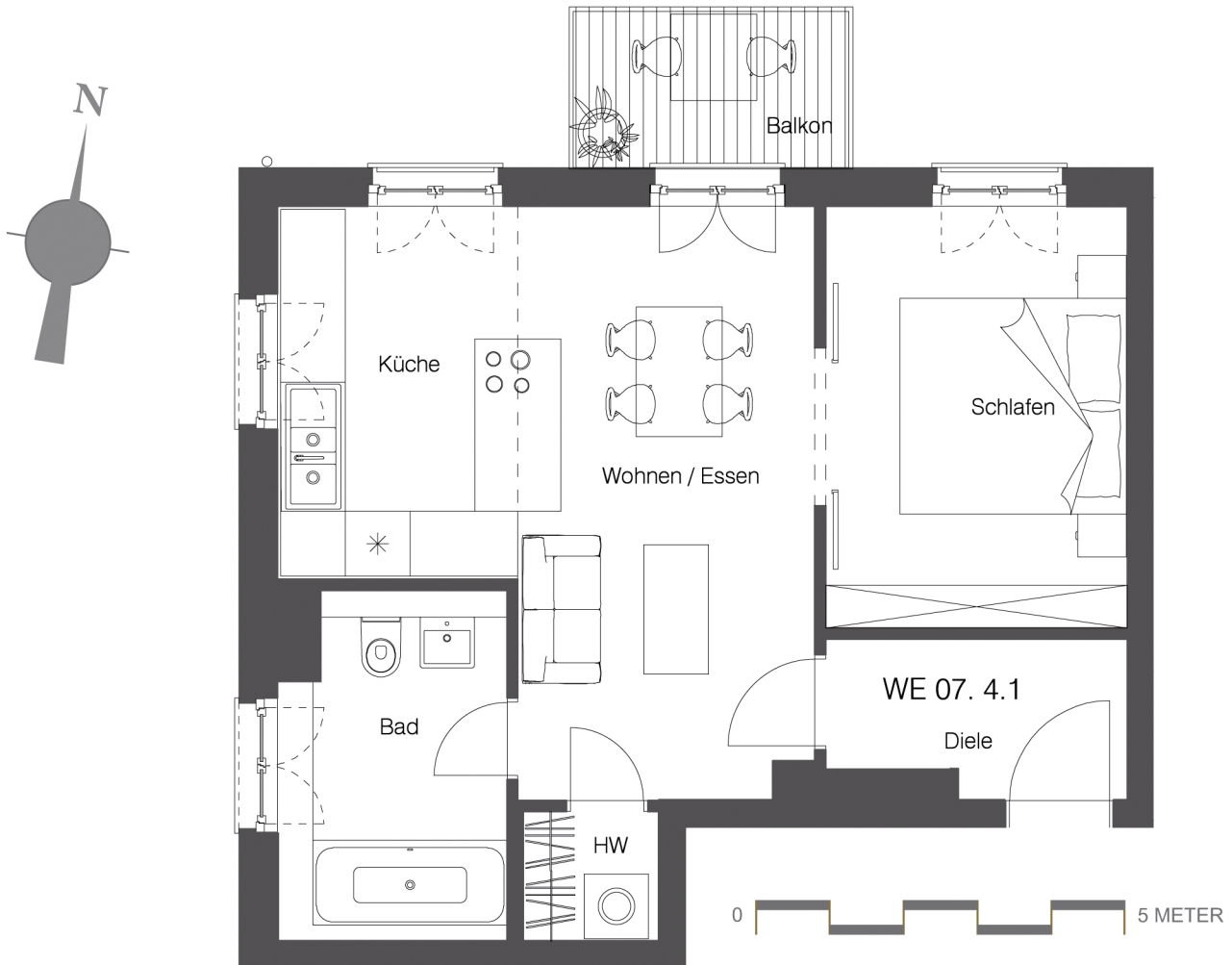


- + 2 Zimmer
- + offene Wohnküche
- + Dusch- und Wannenbad
- + direkter Zugang zum Uferbereich der Spree
- + Aufzug
- + Tiefgarage
- + großzügige Deckenhöhen von 2,80 bis 3,00 m
- + bodentiefe Fenster für lichtdurchflutete Räume
- + 3-fach isolierte Fenster
- + hochwertige Ausstattung
- + Fußbodenheizung mit Fernwärmeanschluss
- + Balkon
- + landschaftlich gestaltete Innenhofgärten
- + Wfl: 46,73 m<sup>2</sup>

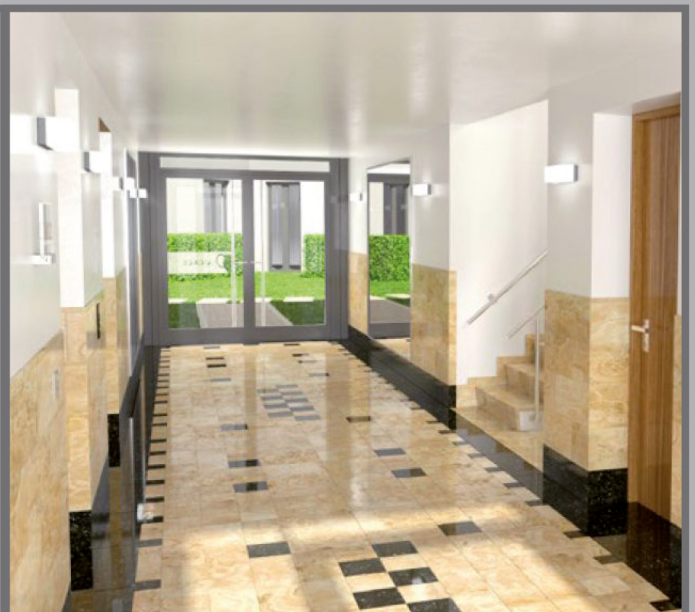


KP: 383 000,- Euro





Wohnzimmer	15,00 m <sup>2</sup>
Küche	7,60 m <sup>2</sup>
Badezimmer	6,13 m <sup>2</sup>
Kammer/HWR	1,50 m <sup>2</sup>
Zimmer	10,86 m <sup>2</sup>
Diele	3,78 m <sup>2</sup>
Balkon (3,71)	1,86 m <sup>2</sup>
<b>Summe</b>	<b>46,73 m<sup>2</sup></b>



Zentral und dabei idyllisch wohnen: Diese selten glückliche Kombination verkörpert No.1 Charlottenburg. Das außergewöhnliche Wohnensemble befindet sich in direkter Uferlage an der Spree. Zwischen Englischer Straße und Wegelystraße bietet No.1 Charlottenburg 272 Wohnungen, verteilt über zwei unmittelbar am Wasser gelegene Hochhäuser und dreizehn traditionelle Stadthäuser, die um grüne, wunderschön gestaltete Innenhöfe gruppiert sind.

Das Areal auf dem die eleganten Gebäude errichtet werden ist eng verwoben mit der Geschichte der altherwürdigen Porzellanmanufaktur KPM Berlin.

Seit über 250 Jahren entsteht hier, im Zeichen des kobalt-blauen Zepters, das weltberühmte „weiße Gold“. Das moderne Wohnquartier soll auf dieser langjährigen Geschichte aufbauen und einen Ort schaffen, der für Qualität und traditionelle Handwerkskunst steht.

Um die Verbundenheit zur KPM zu betonen sind Elemente wie das Weiß des Porzellans feste Bestandteile der Architektur. Die Wohnhäuser sind nach den klassischen KPM Services benannt und bringen die Geschichte der 1767-1996 entworfenen Formen zum Ausdruck. CERES ist ein Beispiel des Jugendstils, BERLIN besticht durch seine klaren, innovativen Formen und ARKADIA ist inspiriert von der Neuen Sachlichkeit.

Die Apartments haben durchdachte Grundrisse und sind erlesen ausgestattet. Elegante Bäder, offene Küchen, meist bodentiefe Fenster, Balkon oder Terrasse mit privaten Vorgärten bieten eine hervorragende Wohnqualität.





Dieser glückliche Standort in ruhiger Spree-Lage zwischen Mitte und City West verbindet die pulsierende Energie der Hauptstadt mit der Ruhe des Tiergartens und der seltenen Gelegenheit eines urbanen Lebens am Wasser. Der Kurfürstendamm mit seinen Flagshipstores internationaler Designmarken, seinen charmanten Querstraßen laden zum Bummeln und Shoppen ein. Die vielen Cafés, Restaurants, Kinos und Bars, Kunstbuchhandlungen und Antiquariate schaffen ein Flair, das die ganz besondere Atmosphäre Charlottenburgs ausmacht.

Im Grünen Spaziergehen, Joggen oder Bootfahren kann man im nahen großen Tiergarten. Ein weiteres Highlight ist der traditionelle Trödelmarkt auf der Straße des 17.Juni.

No.1 Charlottenburg ist über den S-Bahnhof Tiergarten, der sich in nur 200 Metern Entfernung befindet, perfekt an den öffentlichen Nahverkehr angeschlossen.



## Houses & Homes

Benkertstr.22 | 14467 Potsdam

Tel. +49 (0)331 87002200

Alexandra Tietsch - 0173 20 888 05

Sandrina Rotermund - 0172 316 0300

info@houses-and-homes.com | www.houses-and-homes.com

### Provision:

Es gilt ein vom Käufer an uns zu entrichtendes Vermittlungs- bzw. Nachweishonorar (Maklercourtage) bei Abschluss des Kaufvertrages in Höhe von 7,14 % (inklusive gesetzlicher Mehrwertsteuer) auf den tatsächlichen Kaufpreis als vereinbart. Unsere Angebote sind nur für den Empfänger selbst bestimmt. Bei einer Weitergabe an Dritte haftet der Angebotsempfänger für unsere Courtage. Die Inhalte unserer Angebote beruhen auf Mitteilungen des Verkäufers bzw. anderer Stellen und nicht auf eigenen Ermittlungen.